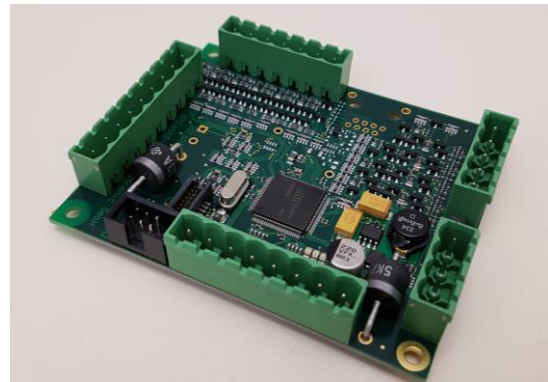


Universeller CAN-Knoten für kleine und dezentrale Anwendungen.

Ein Design mit einem Mengengerüst von digitalen und analogen Ein- und Ausgängen ergibt eine Automatisierungseinheit mit vielen Möglichkeiten. Das Tasten- und Display Interface erlaubt die Anbindung von Low-Cost HMI Einheiten ohne CAN-Bus.



• Mechanischer Aufbau

Die Einheit als Leiterplatten-Ausführung wird mit einem mechanischen Schutz geliefert. Diese Einheit kann direkt in das zu automatisierende System oder in einen Schaltschrank integriert werden. Somit lässt sich die Verkabelung in einer übersichtlichen Weise gestalten.

• Elektronik:

Die robuste und leistungsfähige Elektronik ist für den rauen Industrieinsatz ebenso wie für den mobilen Automatisierungsbereich entwickelt worden.

• Programmierung

Neben der Standardfunktion als CAN-Knoten lassen sich auch beliebige Steuerungsaufgaben ohne Master integrieren. Dazu dient das Entwicklungstool HEW oder E² Studio. Mit dem integrierten C-Compiler bietet es den gewohnten Komfort einer modernen Entwicklungsumgebung.

• Softwareupdate

Mit PC und Adapter (RS232 oder USB) lassen sich an einer Steckverbindung schnell Updates durchführen. Mit einem WTW Programmiergerät wird die Software von einer SD-Card gelesen.

Technische Daten

		XS
Gehäuse	<ul style="list-style-type: none"> • Open Frame • Schaltschrank 	•
Geräteanschluss	Steckbare Klemmen 5,08mm	•
Schutzart	IP 20 (open Frame) IP 65/69K (Gehäuse)	•
Betriebsspannung	9..32V [DC]	•
Temperaturbereich:	Betrieb: -30..+85	•
Prozessor	Renesas RX (48MHz)	•
SRAM	16 kByte	•
Programmspeicher [Flash]	256 kByte	•
Datenspeicher [Flash]	32 kByte	•
Datensp. [EEPROM]	16 kByte	•
Echtzeituhr	J/M/D/H/M/S alarm	0
Eingänge digital (Σ)		8
Frequenz	Frequenz, Periode	8
digital	Plus schaltend	0
Eingänge analog (Σ)	Software	6
0..10V, 0(4)..20mA, R-R	Umschaltung	4
0..10V, 0(4)..20mA		2
Ausgänge digital (Σ)		8
digital PWM 10A	HS, Strommessung	0
digital PWM 2,9A	HS, Status	8
Ausgänge analog (Σ)	Software	4
0..10V, 0(4)..20mA	Umschaltung	4
CAN-Interface (Kanäle)	ISO 11898, J1939	1
Interface für Tasten, Display	WTW Standard	0